

### 2004年11月29日03時32分頃の釧路沖の地震について

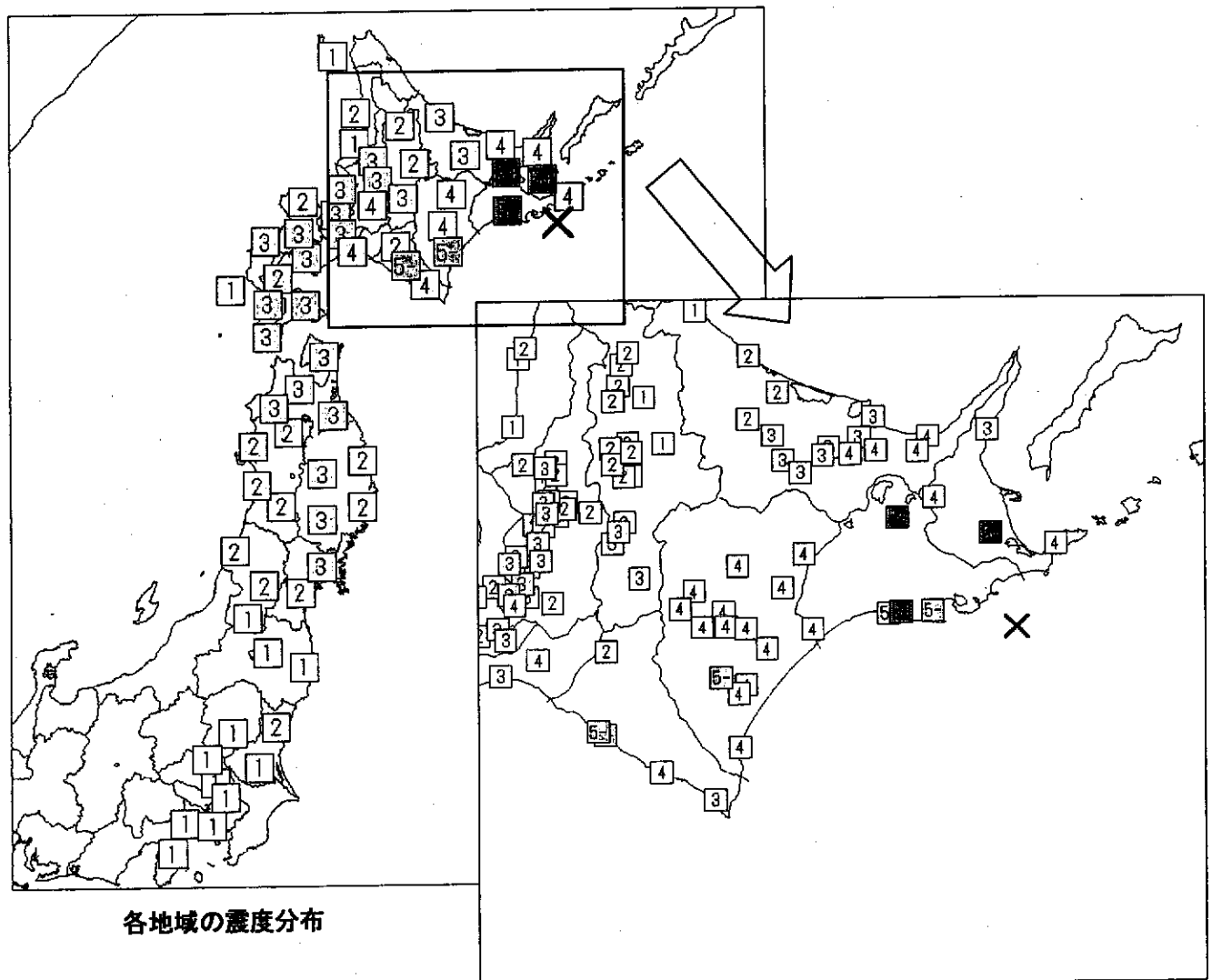
今日（29日）03時32分頃、釧路沖を震源（深さ約48km）とするマグニチュード（M）7.1（暫定値）の地震が発生しました。この地震により北海道太平洋沿岸東部、「津波注意」の津波注意報を発表しました。

29日04時30分現在、根室市花咲で04時03分に0.1m、釧路で04時09分に微弱な津波を観測しています。

その後、04時50分に北海道太平洋沿岸東部に発表していた「津波注意」の津波注意報を解除しました。なお、今後も海面変動が続くと思われるので、磯釣り等を行う際は注意してください。

この地震により、釧路町、弟子屈町、別海町で震度5強を観測したほか、北海道地方、東北地方、関東地方にかけて震度1から5弱を観測しました。

この地震のメカニズムは、北西-南東方向に圧力軸を持つ逆断層タイプで、プレート境界で発生した地震と考えられます。



各地域の震度分布

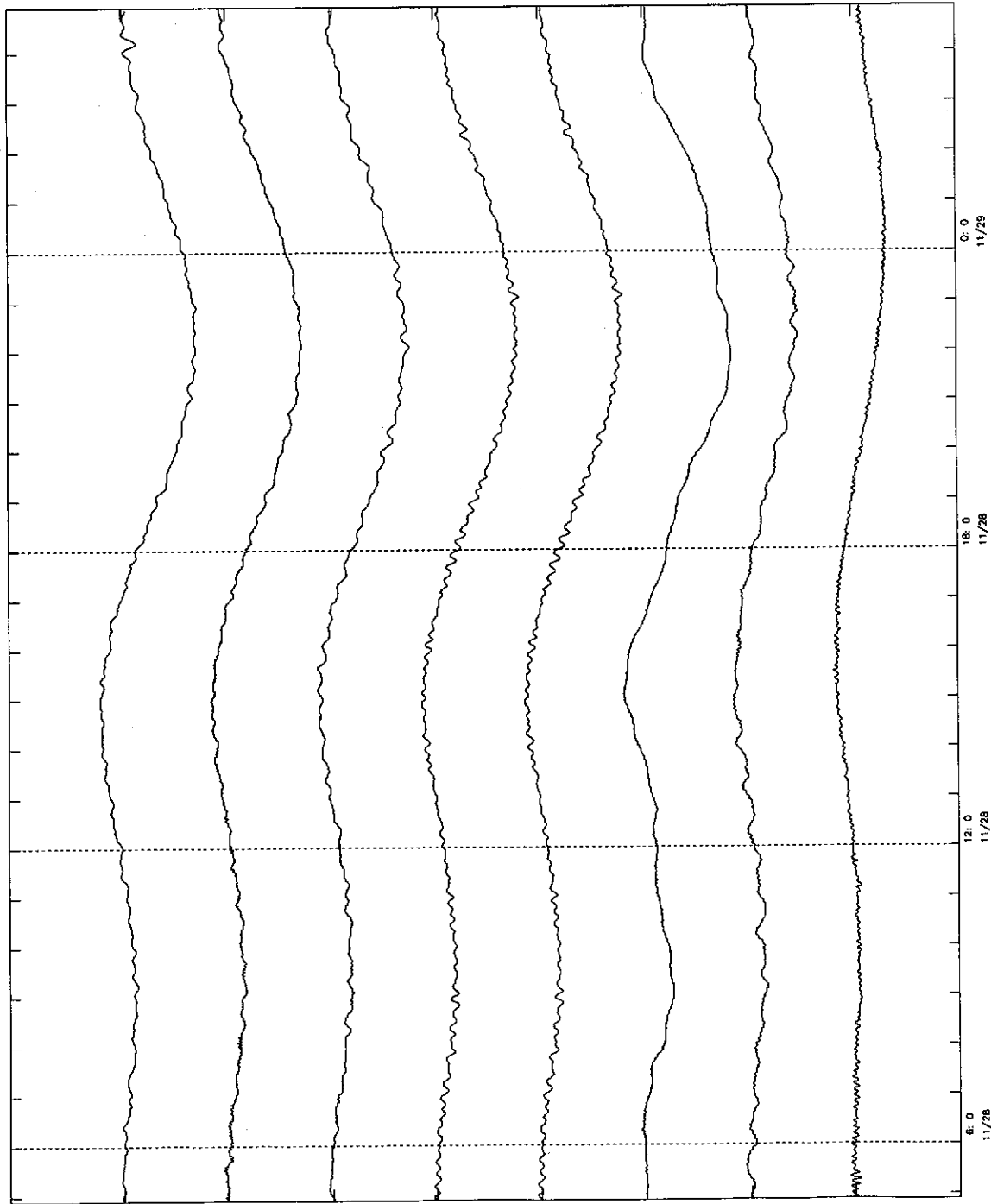
各観測点の震度分布

# 津波観測状況

北海道太平洋沿岸

< 2004/11/28 4:54 -- 2004/11/29 4:54 >

1.0 m



根室市花咲

釧路

開十勝港

浦河

海浦河

室蘭

函館

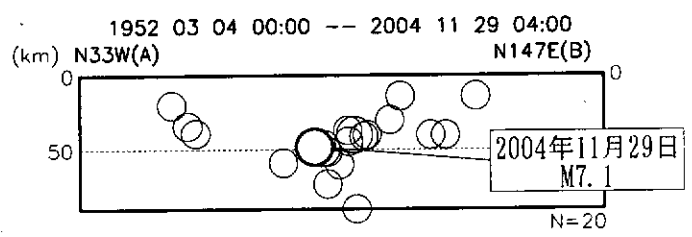
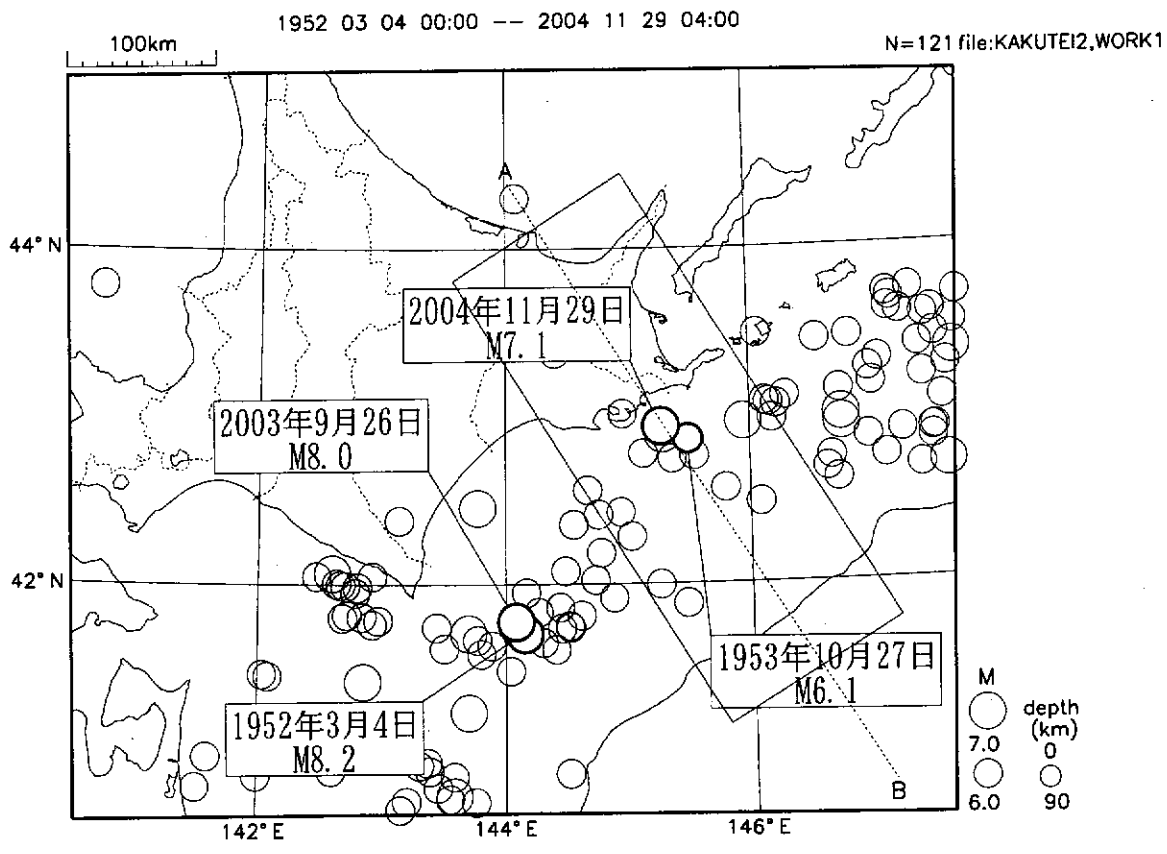
福島町吉岡

0:0  
11/28

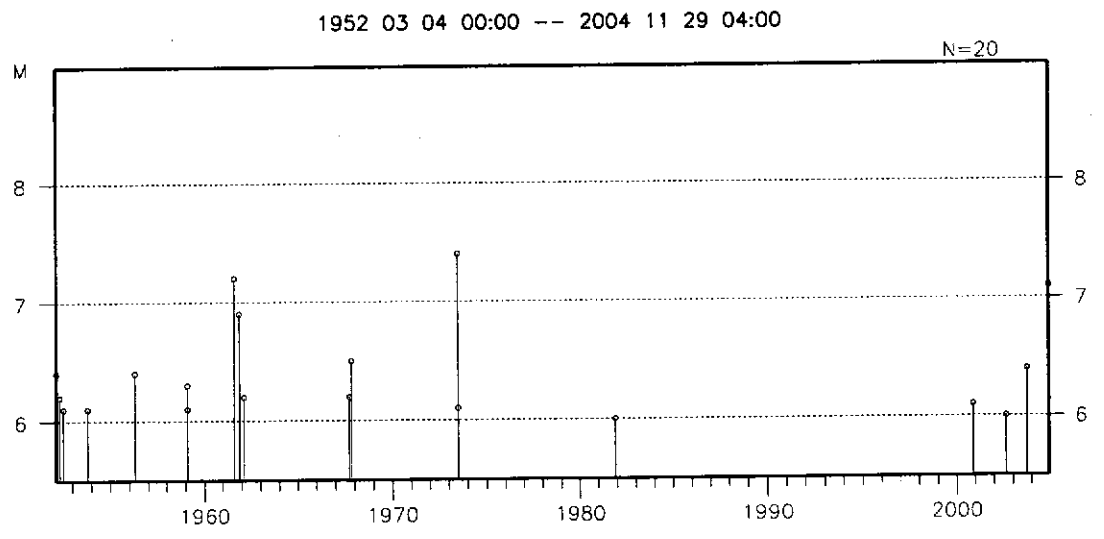
12:0  
11/28

18:0  
11/28

0:0  
11/29



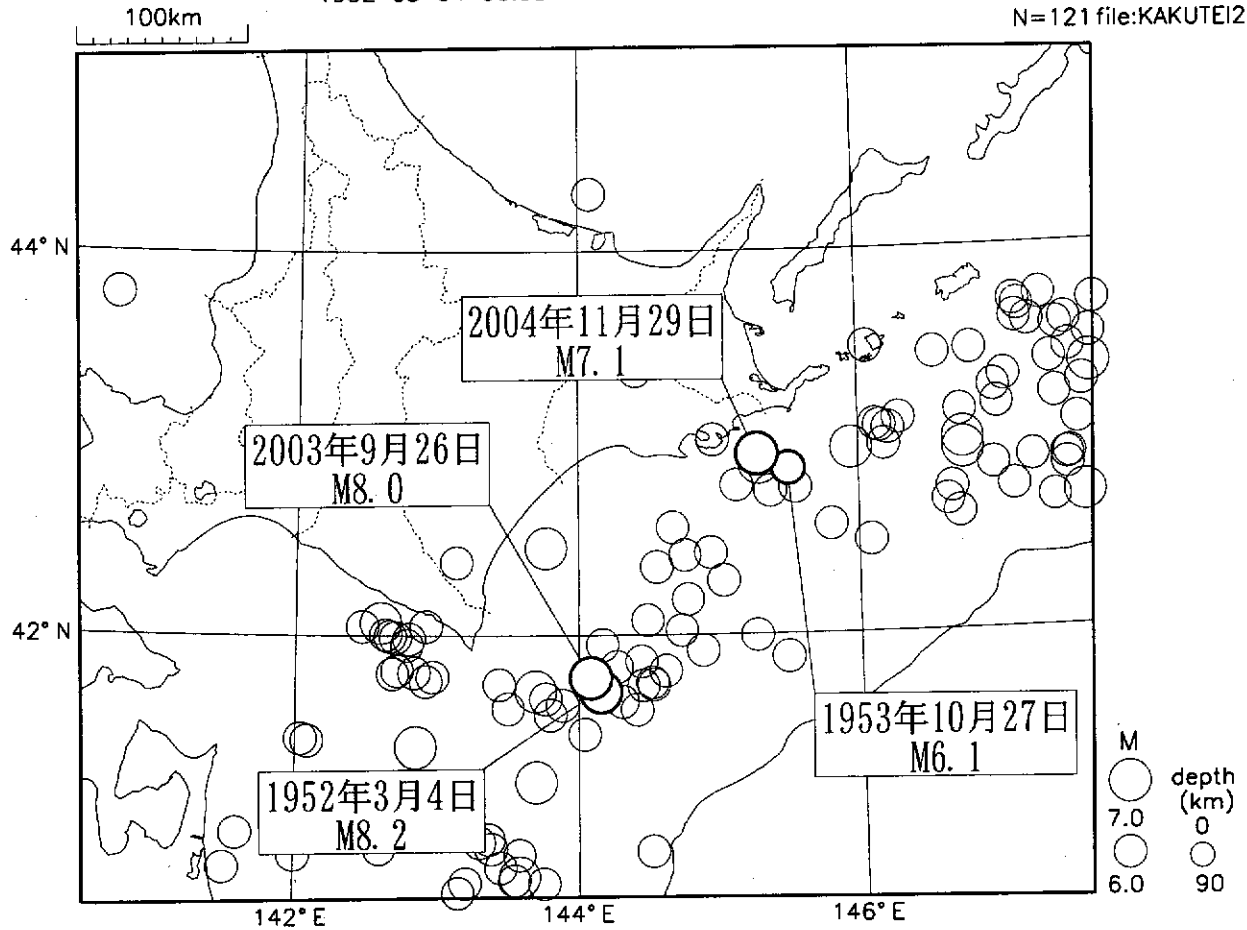
断面図



# 過去の地震活動

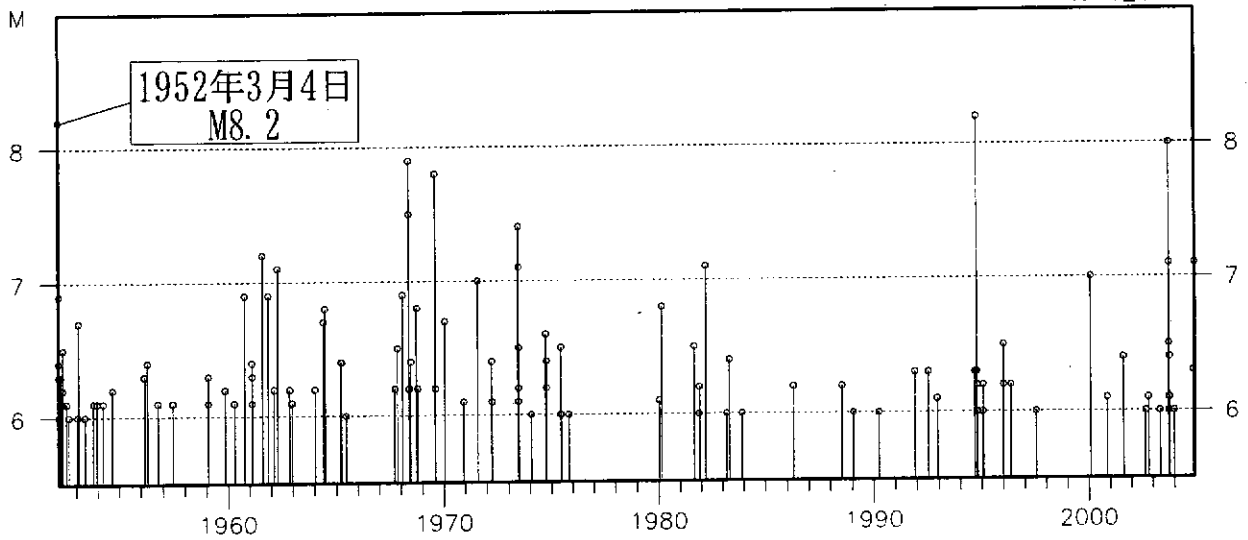
1952 03 04 00:00 -- 2004 11 29 04:00

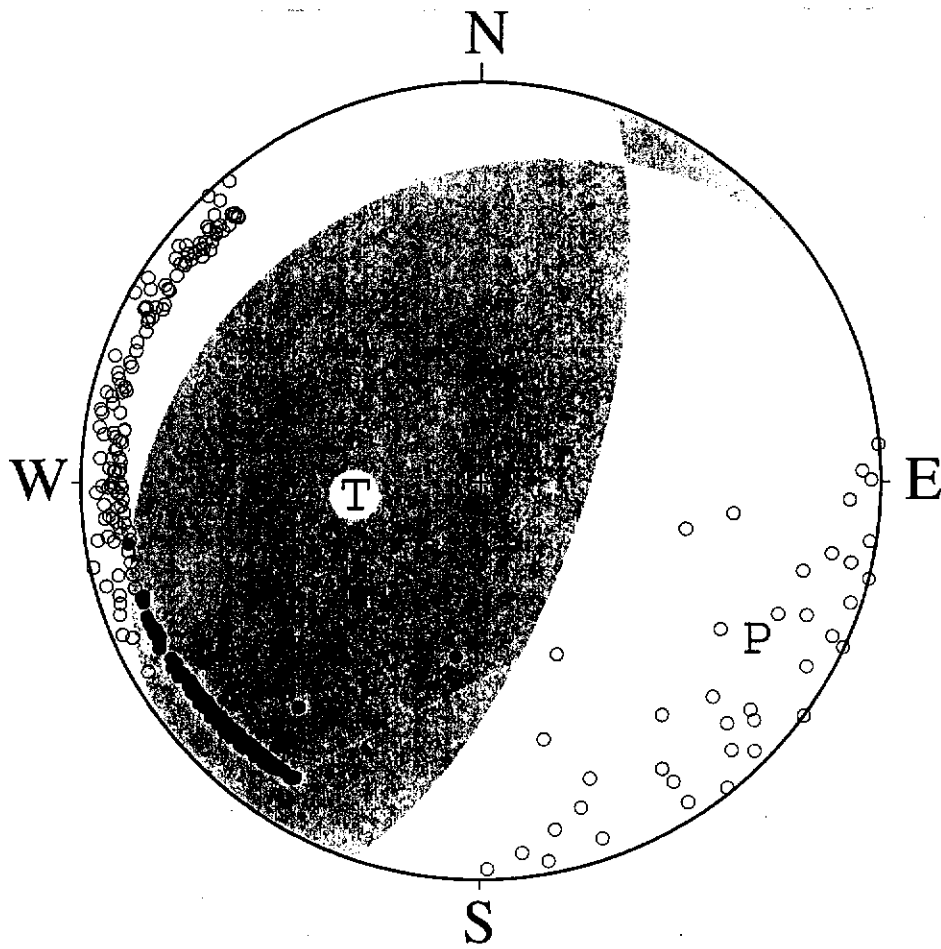
N=121 file:KAKUTEI2,WORK1



1952 03 04 00:00 -- 2004 11 29 04:00

N=121

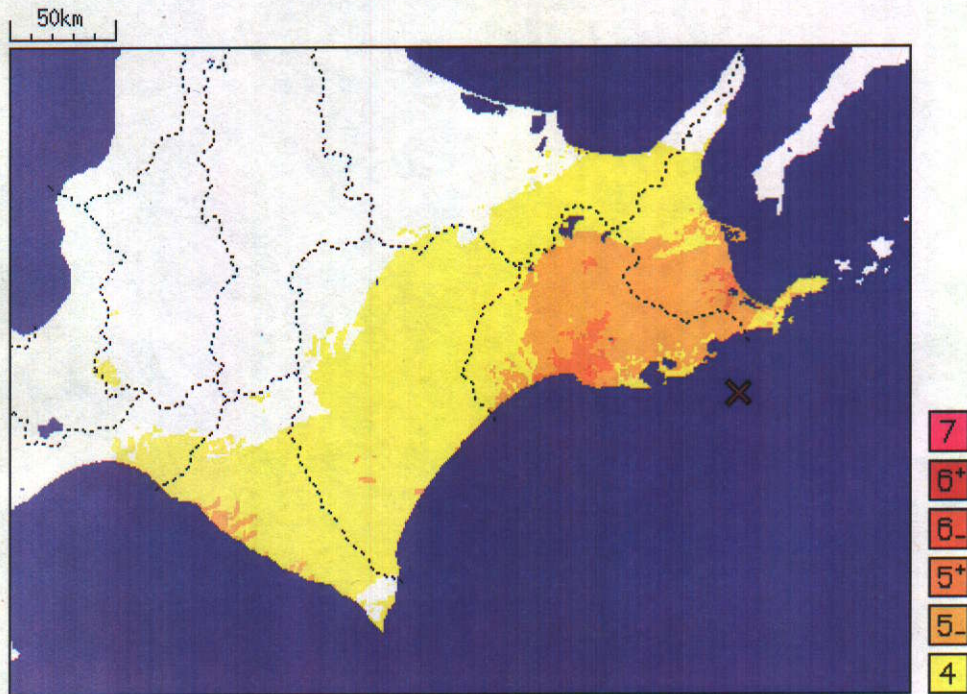




(暫定×カニスム解)

北西-南東方向に圧力軸を以つ  
逆断層型

2004年11月29日03時32分頃の釧路沖の地震  
(M7.1 深さ48km)の推計震度分布図



〔解説〕

この地震により、北海道の根室、釧路支庁を中心に5弱の地域が広がっており、釧路平野や別海町などで5強の分布が見られます。

これらの地域では、物が倒れたり、ガラスが割れるなどの被害の発生が想定されます。

＜推計震度分布図利用の留意事項＞

個々のメッシュの位置や震度の値ではなく、大きな震度の面的な広がり具合とその形状に着目してご利用下さい。