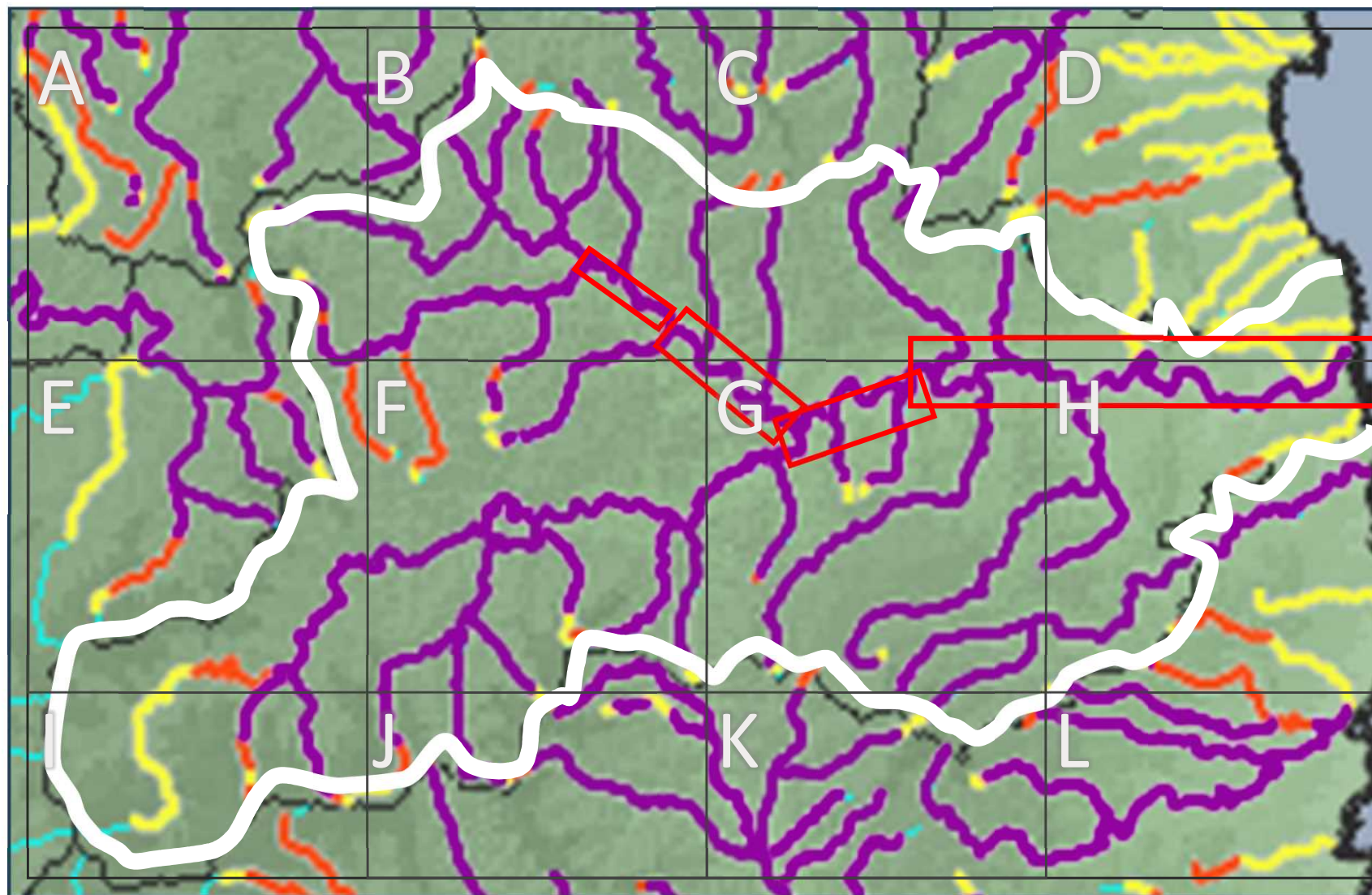


# 洪水キキクル(洪水警報の危険度分布) (30 日17:30 現在)

場面 3



## 指定河川洪水予報

<b>高</b>	— 氾濫発生情報 【警戒レベル5相当】
<b>危険度</b>	— 氾濫危険情報 【警戒レベル4相当】
	— 氾濫警戒情報 【警戒レベル3相当】
<b>低</b>	— 氾濫注意情報 【警戒レベル2相当】
	— 発表なし

## 洪水キキクル (洪水警報の危険度分布)

<b>高</b>	— 災害切迫 【警戒レベル5相当】
<b>危険度</b>	— 危険 【警戒レベル4相当】
	— 警戒 【警戒レベル3相当】
<b>低</b>	— 注意 【警戒レベル2相当】
	— 今後の情報等に留意