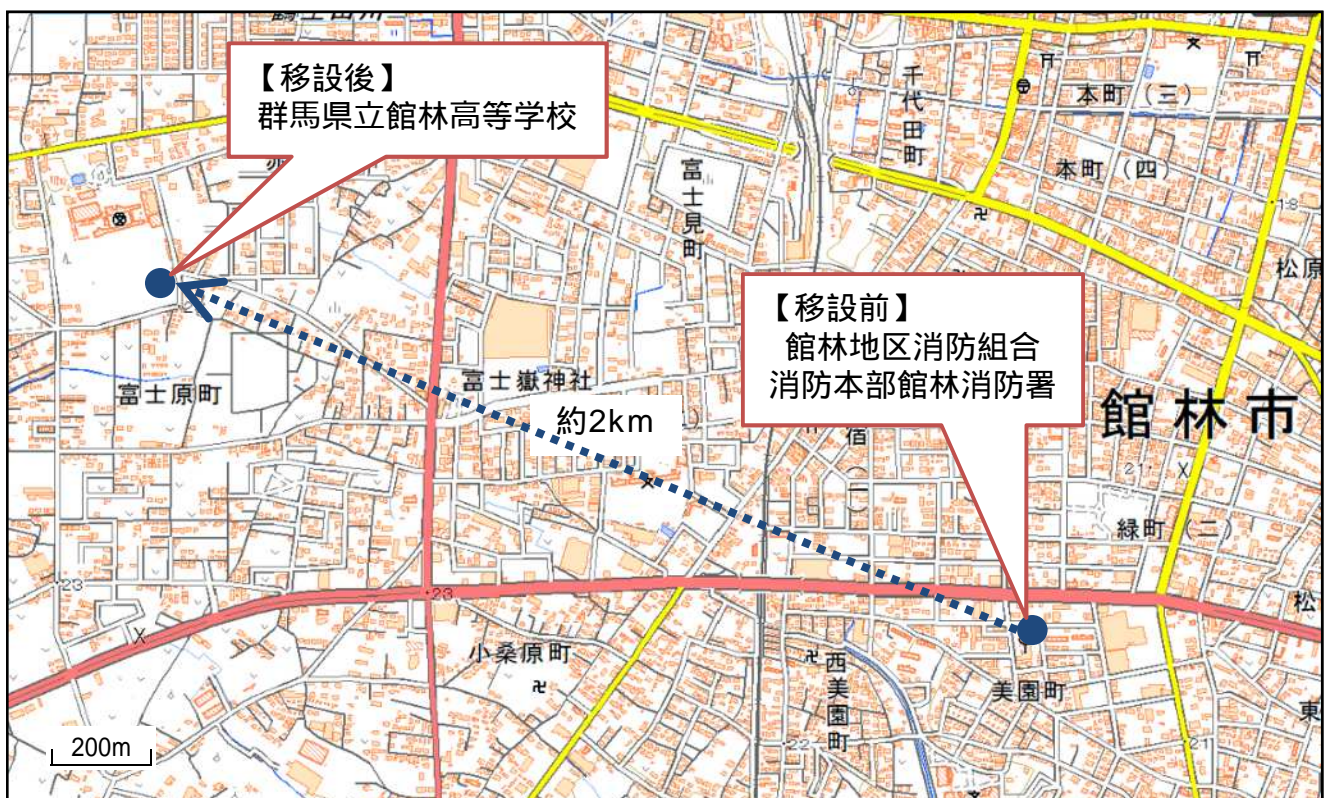


館林地域気象観測所の移設に伴う並行観測について

館林地域気象観測所は、館林地区消防組合本部（館林市美園町）に設置され、昭和49年11月1日から降水量の観測を開始し、昭和53年12月22日からは、風向・風速、気温、日照を加えた観測を行ってきたが、同本部が平成31年度中に移転することから、平成30年6月13日から約2キロ西方に位置する群馬県立館林高等学校（館林市富士原町）に観測所を移設し、観測を開始した。

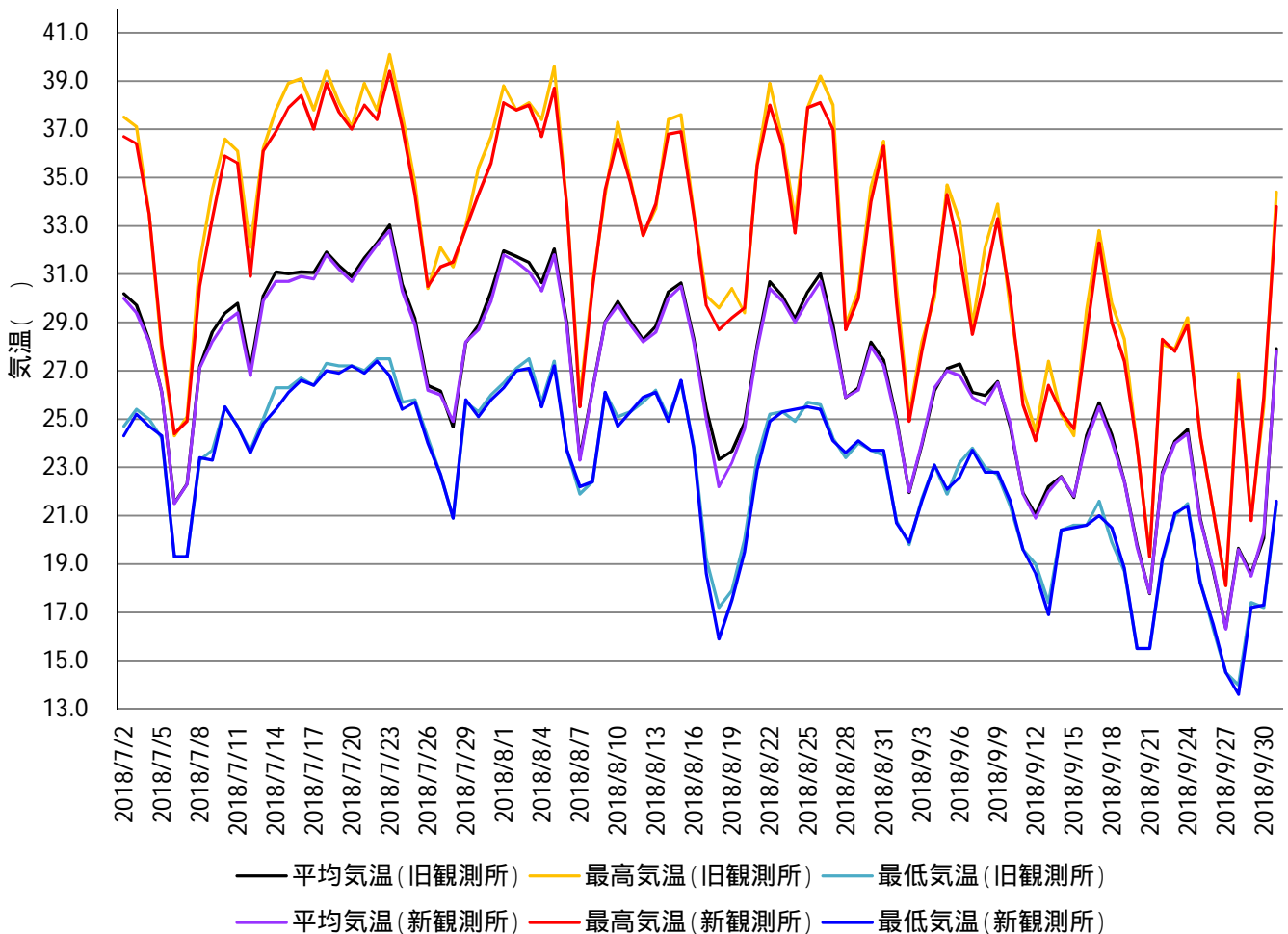
同観測所は、夏季において全国でも記録的な高温となりやすい気象特性を有する地域にあることから、移設直後の今夏の期間中（7月2日～10月1日）は、新しい観測所とともに、移設前の場所においても気温および風向風速の観測を実施し、最高気温については気象庁HPで公表した。

< 館林地域気象観測所の移設前と移設後の位置関係 >



出典：地理院地図

< 旧観測所と新観測所の日別の平均気温・最高気温・最低気温 >



< 旧観測所と新観測所の旬別の平均気温・最高気温・最低気温 >

	7月上旬	7月中旬	7月下旬	8月上旬	8月中旬	8月下旬	9月上旬	9月中旬	9月下旬	全期間
旬別平均気温()										
旧観測所	27.0	30.5	29.2	29.5	27.3	28.7	25.5	22.6	21.0	26.8
新観測所	26.9	30.3	29.1	29.4	26.9	28.5	25.4	22.5	21.0	26.6
日最高気温の旬別平均値()										
旧観測所	32.0	37.3	35.3	35.4	32.9	35.4	30.6	27.2	25.1	32.3
新観測所	31.5	36.6	34.8	35.0	32.6	35.0	30.2	26.7	25.0	31.9
日最低気温の旬別平均値()										
旧観測所	23.4	26.1	25.3	25.3	22.7	24.4	22.1	19.3	17.8	22.9
新観測所	23.3	25.9	25.1	25.2	22.4	24.4	22.1	19.2	17.8	22.8

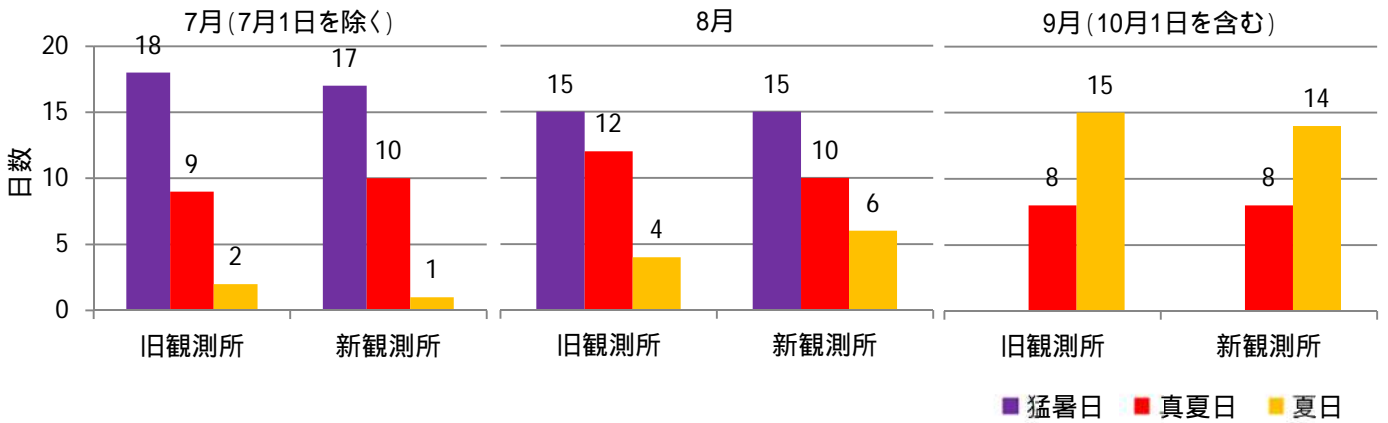
*7月上旬は7月1日は除き、9月下旬は10月1日を含む。

< 移設による気温観測値の変化 >

- 全期間を平均すると、平均気温で0.2 、最高気温で0.4 、最低気温で0.1 、新観測所の方が低かった。
- 日々の最高気温については、新観測所の方が低い日が多く、もっとも差が大きかったのは9月6日の1.4 (旧観測所:33.2 、新観測所:31.8)であった。

旧観測所は住宅街の中にあり、新観測所の周辺は田畑となっている。観測所周辺の土地の利用状況等の地域特性が最高気温に影響しているとみられる。

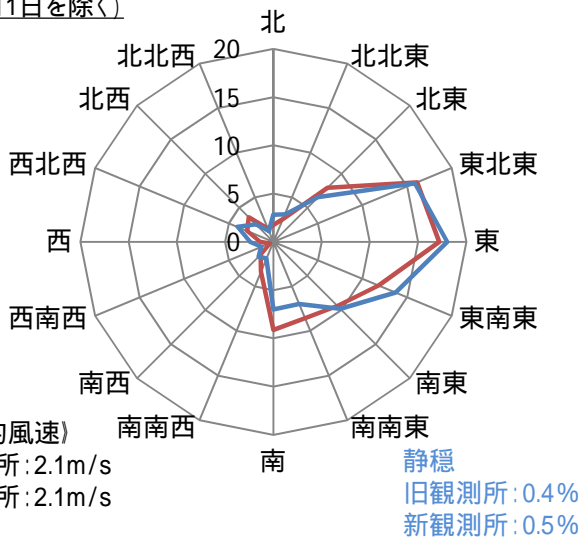
<旧観測所と新観測所の「猛暑日」「真夏日」「夏日」の日数>



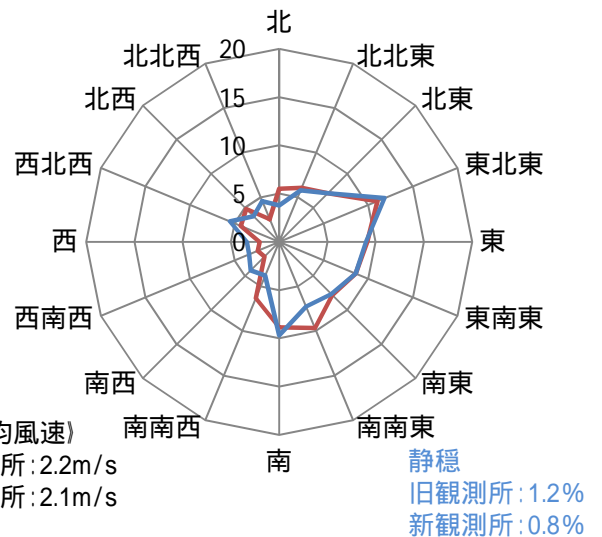
- 猛暑日、真夏日、夏日すべてでほぼ同数となった。

<旧観測所と新観測所の風配図と月平均風速>

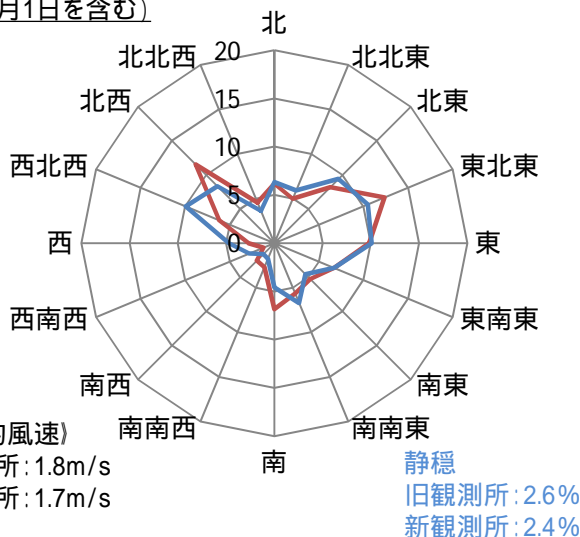
7月(7月1日を除く)



8月



9月(10月1日を含む)



- *北風とは北の方向から吹いて来る風をいいます。
- *1時間ごとの風を風向別に集計し、全体からの割合で表しています。
- *静穏は、風速が0.2m/s以下の場合です。

- 風向の傾向および風速ともにほとんど変わらない。