

キキクルとは？

- リアルタイムの危険度を表示
- 10分ごとに更新

3つの災害の危険を



◎警戒レベルと取るべき行動

- 5 → 命の危険 すぐに身を守って！
- 4 → 危ない場所からみんな逃げる
- 3 → 逃げる準備、お年寄りや人は逃げる
- 2 → 逃げる方法を調べる

5つの色で地図上に表示

高	黒	災害切迫	警戒レベル5に相当する状況
危険度	紫	危険	(土砂・洪水) 警戒レベル4に相当する状況
	赤	警戒	(土砂・洪水) 警戒レベル3に相当する状況
	黄	注意	(土砂・洪水) 警戒レベル2に相当する状況
低	白	(色がついていなくても) 今後の情報などに留意	

おおあめ 大雨のときに
いま 今いる場所の
危険がわかる！

危険だ！
すぐに逃げよう！

提供：国土交通省関東地方整備局

キキクル

おおあめ こうずいけいほう きけん どぶんぶ
大雨・洪水警報の危険度分布

保護者のみなさまへ

～このチラシをきっかけに危険を確認しましょう～

- お子さんと一緒にご自宅のまわりにどんな危険な場所があるかハザードマップなどを見て確認してみましょう。ハザードマップは、多くの自治体によって作成、配布されています。また、自治体によってはホームページなどで確認することができます。
- そのうえで、危険を回避するためにどういう行動を取るかを話し合っておきましょう。
- 危険が迫った時には、あらかじめ指定された避難場所に向かうことにこだわらず、親戚や知り合いの家に行くこと、家の中で安全なところへ逃げるなどのいろいろな選択肢を考えましょう。

<危険度の見方・知り方>

- キキクルは、気象庁のホームページから見るができます。
- また、危険度を通知するスマホのアプリもあります。



〇月×日
はれぶん

災害はあっというまに起こる！
 ふだんから危ないところを調べよう！

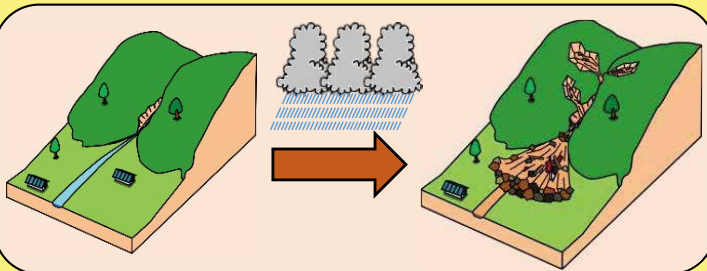


でも、危ないところといわれても、よくわからない…。

例えば、こんなところ↓↓↓が危ない！！

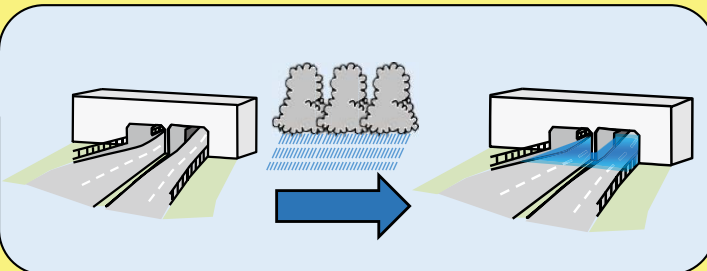
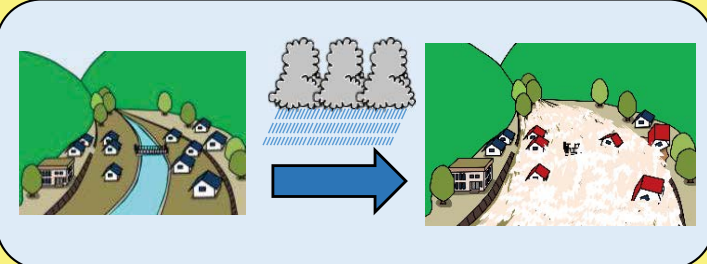
土砂災害

• かけの近くや
 さわの近く



洪水災害
 浸水害

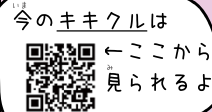
• 堤防から水があふれるとつかる
 ところや
 流れの速い川の近く
 • 周りより低い
 ところや、地下室、
 電車などをくぐる道路



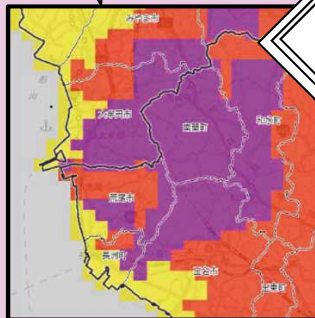
家族の人とハザードマップなどを見て、身の周りの危ないところを調べよう！
 もし危なくなったら何をするのか、どこへ逃げるのかを決めておこう！



雨が降ってきたら、家族の人と
キキクルを確かめよう！



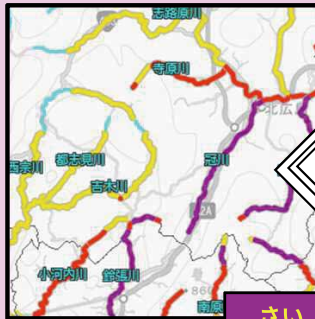
土砂・浸水の危険度は
 マス目で表示



危険度 **赤!!**

まもなく災害が発生するおそれ

逃げる準備をしよう！
 お年寄りや逃げる時間がかかる
 人には逃げるように伝えよう！



危険度 **紫!!**

いつ災害が発生してもおかしくない

洪水の危険度は
 川に沿って表示

災害がおきる前に
 すぐに逃げよう！！



災害から命を守ることができる！



もうすこしで
 土砂くずれに
 あうところだったよ
 ありがとう…

なんとか
 ぎりぎり
 逃げられた、
 よかった…

